



DOCUMENT D'ENTREE EN PREMIERE RELATION (DER)

Conseil

Investissement

Confiance



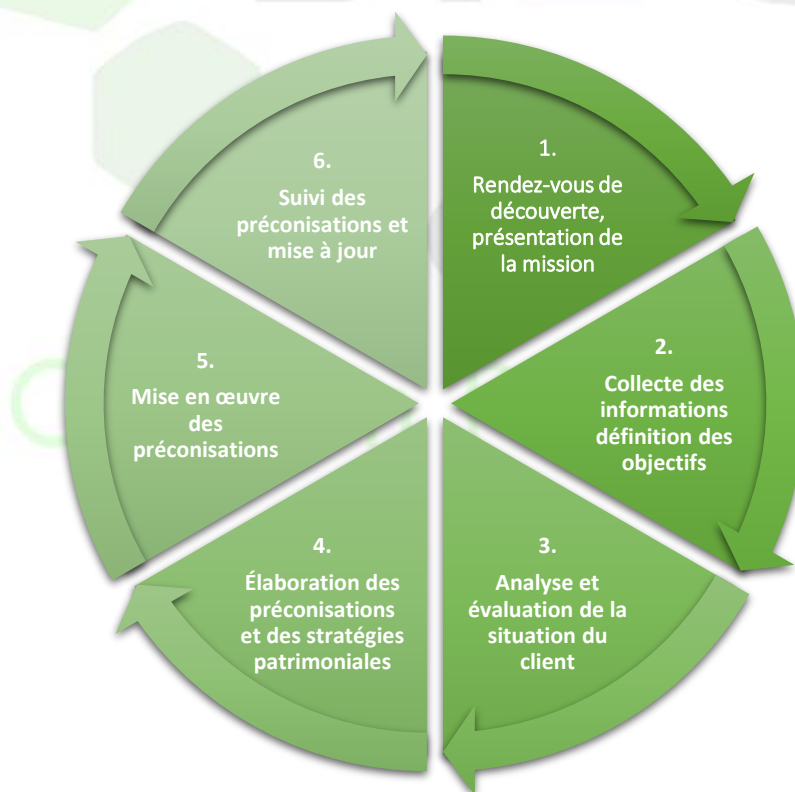
DOCUMENT D'ENTREE EN PREMIERE RELATION (DER)

Présentation de l'activité

Notre Métier

Développer votre patrimoine	Accroître la sécurité de la famille	Préparer votre retraite	Réorganiser votre patrimoine	Constituer un capital
Optimiser votre fiscalité	Simplifier	Créer des revenus supplémentaires	Transmettre votre patrimoine	Mieux connaître votre patrimoine

Les étapes



Paraphe

Bi2C Gestion Privée

2 rue Georges Cuvier – 76000 ROUEN – Tél. : 06.78.33.65.97 – Mail : berthelot@bi2c.fr

Activité de transactions sur immeubles et fonds de commerce sans gestion ; Intermédiaire en Opération de banque et services de paiement

SAS au Capital de 1500 € - RCS Rouen N. 834827768 – Code NAF : 7022Z - N. de TVA FR61 834827768

RC PRO 7400026945 ZURICH 112 avenue de Wagram 75808 Paris cedex

Membre Agréé ANACOFI CIF & Assurances & Immo & IOBSP - Enregistré à l'ORIAS sous le N°18001665

CARTE T N. CPI 7606 2018 000 024 762



DOCUMENT D'ENTREE EN PREMIERE RELATION (DER)

Carte d'identité professionnelle



Conseil en gestion de patrimoine adhérent de l'Association Nationale des Conseillers Financiers ANACOFI



SAS au capital de 1 500 € immatriculée au RCS de Rouen sous le numéro 834 827 768 dont le siège social est situé 02 rue Georges Cuvier – 76000 ROUEN.

Tél. : 06.78.33.65.97

Mail : berthelot@bi2c.fr

Activités réglementées :

Bi2C est immatriculée au registre unique des intermédiaires en assurance, banque et finance sous le numéro 18001665 (qui peut être consulté sur le site www.orias.fr) et exerce les activités réglementées suivantes :

Conseiller en investissements financiers

Conseiller en investissements financiers (CIF) adhérent de la Chambre nationale des conseils en gestion de patrimoine, association agréée par l'Autorité des marchés financiers (AMF).

Les conseils donnés en matière d'investissements¹ financiers sont rendus de **manière non-indépendante** et reposent sur une **analyse restreinte** des différents types d'instruments financiers et la **rémunération** se fait par **honoraires ou par commissions** sur les instruments financiers).

Établissements promoteurs de produits mentionnés au 1° de l'article L.341-3 du code monétaire et financier (notamment établissements de crédit, établissements de paiement, entreprises d'assurance et sociétés de gestion d'organismes de placement collectif) avec lesquels le cabinet entretient une relation significative de nature capitalistique ou commerciale : voir liste « Nos Partenaires ».

Lorsque la prestation de conseil en investissements financiers sera suivie d'une prestation d'intermédiation sur des produits financiers, les modalités de notre rémunération vous seront communiquées dans la lettre de mission qui vous sera soumise.

Démarchage bancaire et financier

Identité du ou des mandants pour lesquels le cabinet exerce une activité de démarchage: voir liste « Nos Partenaires ».

Courtage en assurance dans la catégorie « b »

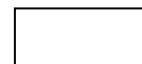
Courtier en assurance positionné dans la catégorie « b » n'étant pas soumis à une obligation contractuelle de travailler exclusivement avec une ou plusieurs entreprises d'assurance et qui propose un contrat cohérent avec les besoins et exigences du client mais ne fournit pas de service de recommandation personnalisée.

Entreprises d'assurance avec lesquelles le courtier peut travailler et travaille : voir liste « Nos Partenaires ».

Entreprises avec lesquelles il existe un lien financier (si le courtier détient une participation directe ou indirecte égale ou > à 10 % des droits de vote ou du capital d'une entreprise d'assurance ou si une entreprise d'assurance détient une participation directe ou indirecte > à 10 % des droits de vote ou du capital du courtier) : **Néant**.

¹ A l'exception des conseils portant sur la fourniture de services d'investissement et sur la réalisation d'opérations sur biens divers.

Paraphe



Bi2C Gestion Privée

2 rue Georges Cuvier – 76000 ROUEN – Tél. : 06.78.33.65.97 – Mail : berthelot@bi2c.fr

Activité de transactions sur immeubles et fonds de commerce sans gestion ; Intermédiaire en Opération de banque et services de paiement

SAS au Capital de 1500 € - RCS Rouen N. 834827768 – Code NAF : 7022Z - N. de TVA FR61 834827768

RC PRO 7400026945 ZURICH 112 avenue de Wagram 75808 Paris cedex

Membre Agréé ANACOFI CIF & Assurances & Immo & IOBSP - Enregistré à l'ORIAS sous le N°18001665

CARTE T N. CPI 7606 2018 000 024 762



DOCUMENT D'ENTREE EN PREMIERE RELATION (DER)

Courtage en opérations de banque et en services de paiement

Établissement(s) de crédit, de financement ou de paiement représentant plus de 33% du chiffre d'affaires au titre de l'activité d'intermédiation en N-1 : **Néant.**

Établissements avec lesquels il existe un lien financier (si le courtier détient une participation directe ou indirecte > à 10 % des droits de vote ou du capital d'un établissement de crédit, de financement ou de paiement) : **Néant.**

Nombre et nom des établissements de crédit, de financement ou de paiement avec lesquels le courtier travaille : **Aucun.**

Le montant de la rémunération perçue de l'établissement de crédit, de financement ou de paiement et ses modalités de calcul vous seront communiqués avant la souscription.

Service de conseil portant sur un contrat de crédit immobilier

Remarque : Ce service de conseil consiste en la fourniture au client de recommandations personnalisées en ce qui concerne une ou plusieurs opérations relatives à des contrats de crédit. Il s'agit d'une activité distincte de l'octroi de crédit et de l'intermédiation en opérations de banque et en services de paiement.

Transaction sur immeubles et fonds de commerce

Titulaire de la carte professionnelle de transaction sur immeubles et fonds de commerce n° CPI 7606 2018 000 024 762 délivrée par la CCI de Rouen Métropole le 21/02/2021 et permettant l'exercice de l'activité de transaction sur immeubles et fonds de commerce.

Absence de garantie financière, non détention de fonds, effets ou valeurs pour compte de tiers.

Information sur la prise en compte des facteurs de durabilité

Les facteurs de durabilité pris en compte dans le processus de sélection des instruments financiers sont les suivants : les questions Environnementales, Sociales et de Gouvernance, à savoir les critères **ESG** de manière globale.

La notation **SFDR** (Sustainable Finance Disclosure Regulation), intègre le processus de sélection des produits financiers. Cette notation va de l'articles 6 (concerne les produits financiers qui ne font pas la promotion des caractéristiques environnementales et/ou sociales et qui n'ont pas un objectif d'investissement durable et qui ne répondent pas à la définition des articles 8 et 9), à l'article 9 (produits financiers qui poursuivent un objectif d'investissement durable) en passant par l'article 8 (concerne les produits qui promeuvent, entre autres caractéristiques, des caractéristiques environnementales et/ou sociales ou une combinaison de ces caractéristiques, pour autant que les sociétés dans lesquelles les investissements sont réalisés appliquent des pratiques de bonne gouvernance).

Depuis septembre 2021, par principe, chaque proposition d'investissement en assurance supérieure à 50 000 euros doit comporter au minimum 25 % de fonds liés au développement durable.

Informations sur les modes de communications

Dans le cadre de notre relation contractuelle, nous pourrions communiquer par courrier postal. L'utilisation d'un autre moyen de télécommunication fera l'objet d'un accord préalable de votre part.

Protection des données personnelles

Dans le cadre de nos relations professionnelles, nous sommes amenés à collecter, traiter et détenir des informations vous concernant.

Les données personnelles que vous nous transmettez dans le cadre de notre activité de Conseil en Gestion de Patrimoine et des services que nous vous proposons sont collectées et traitées par **M. Olivier BERTHELOT** en qualité de responsable de traitement au sens des dispositions du Règlement Général sur la protection des données personnelles (RGPD).

Paraphe

Bi2C Gestion Privée

2 rue Georges Cuvier – 76000 ROUEN – Tél. : 06.78.33.65.97 – Mail : berthelot@bi2c.fr

Activité de transactions sur immeubles et fonds de commerce sans gestion ; Intermédiaire en Opération de banque et services de paiement

SAS au Capital de 1500 € - RCS Rouen N. 834827768 – Code NAF : 7022Z - N. de TVA FR61 834827768

RC PRO 7400026945 ZURICH 112 avenue de Wagram 75808 Paris cedex

Membre Agréé ANACOFI CIF & Assurances & Immo & IOBSP - Enregistré à l'ORIAS sous le N°18001665

CARTE T N. CPI 7606 2018 000 024 762



DOCUMENT D'ENTREE EN PREMIERE RELATION (DER)

Ces données personnelles sont collectées, selon le cas, sur des bases légales différentes (votre consentement, la nécessité contractuelle, le respect d'une obligation légale et/ou encore l'intérêt légitime du Responsable de traitement).

Concernant vos proches, nous vous remercions de les tenir informés des modalités du présent traitement de leurs données personnelles.

Les données collectées vous concernant vous et vos proches seront conservées pendant toute la durée de nos relations contractuelles et ensuite en archive pendant un délai de cinq (5) ans, à défaut des délais plus courts ou plus longs spécialement prévus notamment en cas de litige.

Vous disposez sur ces données d'un droit d'accès, de rectification, et limitation, ainsi que d'un droit d'opposition et de portabilité conformément à la loi. Si vous souhaitez exercer ces droits, vous pouvez nous contacter par mail : **berthelot@bi2c.fr**.

Si vous estimez, après nous avoir contactés, que vos droits Informatique et Libertés ne sont pas respectés, vous pouvez adresser une réclamation en ligne à la CNIL ou par courrier postal.

Assurance professionnelle

Assurance RCP et Garantie Financière : ZURICH – 112 avenue de Wagram – 75808 PARIS Cedex. Police N°7400026945.

Litiges

En cas de litige ou de réclamation du client, les parties contractantes s'engagent à rechercher en premier lieu un arrangement amiable.

Vous pouvez adresser une réclamation à votre conseiller habituel qui disposera de dix jours pour en accuser réception, puis de deux mois à compter de son envoi pour y répondre.

Vous pouvez en second lieu saisir gratuitement un médiateur de la consommation, deux mois après l'envoi d'une première réclamation écrite et au plus tard dans un délai d'un an :

- Pour le conseil en investissements financiers :
Le Médiateur de l'AMF
Madame Marielle COHEN-BRANCHE
17 Place de la Bourse - 75082 PARIS Cedex 02
Site internet : <https://www.amf-france.org/fr/le-mediateur> ;
- Pour les activités d'assurance :
La Médiation de l'Assurance
TSA 50110 – 75441 PARIS Cedex 09
Site internet : <https://www.mediation-assurance.org/Saisir+le+mediateur>
- Pour les activités d'IOBSP et Immobilières :
Médiation de la consommation – ANM Conso
62 rue Tiquetonne – 75002 PARIS
Site internet : <https://www.anm-conso.com/site/particulier.php>
- Pour les autres activités :
Médiateur de l'ANACOFI
92 rue d'Amsterdam – 75009 PARIS

Paraphe

Bi2C Gestion Privée

2 rue Georges Cuvier – 76000 ROUEN – Tél. : 06.78.33.65.97 – Mail : berthelot@bi2c.fr

Activité de transactions sur immeubles et fonds de commerce sans gestion ; Intermédiaire en Opération de banque et services de paiement

SAS au Capital de 1500 € - RCS Rouen N. 834827768 – Code NAF : 7022Z - N. de TVA FR61 834827768

RC PRO 7400026945 ZURICH 112 avenue de Wagram 75808 Paris cedex

Membre Agréé ANACOFI CIF & Assurances & Immo & IOBSP - Enregistré à l'ORIAS sous le N°18001665

CARTE T N. CPI 7606 2018 000 024 762



DOCUMENT D'ENTREE EN PREMIERE RELATION (DER)

Autorités de tutelle

Au titre de l'activité de conseil en investissement financier : Autorité des marchés financiers (AMF) - 17 place de la Bourse - 75082 PARIS Cedex 02.

Au titre de l'activité d'intermédiaire en assurance et d'intermédiaire en opérations de banque et service de paiement : Autorité de contrôle prudentiel et de résolution (ACPR) – 4 Place de Budapest - CS 92459 - 75436 PARIS Cedex 09.

Confidentialité

En application de l'article 325-9 du Règlement général de l'AMF, le cabinet s'abstient, sauf accord exprès, de communiquer et d'exploiter, en dehors de sa mission, les informations concernant ses clients. Cette disposition ne pourra être opposée à la Chambre nationale des conseils en gestion de patrimoine dans le cadre de ses missions de contrôle.



Paraphe

Bi2C Gestion Privée

2 rue Georges Cuvier – 76000 ROUEN – Tél. : 06.78.33.65.97 – Mail : berthelot@bi2c.fr

Activité de transactions sur immeubles et fonds de commerce sans gestion ; Intermédiaire en Opération de banque et services de paiement

SAS au Capital de 1500 € - RCS Rouen N. 834827768 – Code NAF : 7022Z - N. de TVA FR61 834827768

RC PRO 7400026945 ZURICH 112 avenue de Wagram 75808 Paris cedex

Membre Agréé ANACOFI CIF & Assurances & Immo & IOBSP - Enregistré à l'ORIAS sous le N°18001665

CARTE T N. CPI 7606 2018 000 024 762



DOCUMENT D'ENTREE EN PREMIERE RELATION (DER)

Nos Partenaires (liste non exhaustive)

Compagnies d'assurances

SWISS LIFE – UNEP – Intencial groupe APICIL – ERES Assureur

FCPI – GFI – GFV - Foncières

EIFFEL Investment Group (ALTO Invest) <https://www.eiffel-ig.com/particuliers/>
France Valley <https://www.france-valley.com/>

Comptes titres

INTENCIAL Gresham banque <https://www.intencial.fr/accueil>

Tontine

Le Conservateur <https://www.conservateur.fr/nos-produits/tontine/>

Épargne salariale

ERES <https://www.eres-group.com/>

Assurance de prêt – Prévoyance – Santé – IARD

APRIL – CARDIF – MET LIFE

SCPI (Société Civile de Placement Immobilier)

SOFIDY (IMMORENTE ; EFIMMO 1 ; SOFIPRIME) <https://www.sofidy.com/>
VOISIN (EPARGNE PIERRE) <https://www.scpi-voisin.com/>

Courtier

SEINE FINANCEMENT

Immobilier

LANCE IMMO – COGEDIM - HISTOIRE ET PATRIMOINE – ANANAS PROMOTION – CIR PROMOTION

Société de gestion de portefeuille

Edmond de Rothschild Asset Management (EdRAM) - LYXOR Asset Management – COMGEST SA - Pictet AM – SOFIDY
J.P.MORGAN Asset Management – M&G Investments – Amiral Gestion – TIKEAU – HMG ...

Paraphe

Bi2C Gestion Privée

2 rue Georges Cuvier – 76000 ROUEN – Tél. : 06.78.33.65.97 – Mail : berthelot@bi2c.fr

Activité de transactions sur immeubles et fonds de commerce sans gestion ; Intermédiaire en Opération de banque et services de paiement

SAS au Capital de 1500 € - RCS Rouen N. 834827768 – Code NAF : 7022Z - N. de TVA FR61 834827768

RC PRO 7400026945 ZURICH 112 avenue de Wagram 75808 Paris cedex

Membre Agréé ANACOFI CIF & Assurances & Immo & IOBSP - Enregistré à l'ORIAS sous le N°18001665

CARTE T N. CPI 7606 2018 000 024 762



DOCUMENT D'ENTREE EN PREMIERE RELATION (DER)

Nos solutions



[1] participation aux bénéfiques

[2] fonds commun de placement dans l'innovation

[3] fonds d'investissement de proximité

[4] société civile de placement immobilier

Paraphe

Bi2C Gestion Privée

2 rue Georges Cuvier – 76000 ROUEN – Tél. : 06.78.33.65.97 – Mail : berthelot@bi2c.fr

Activité de transactions sur immeubles et fonds de commerce sans gestion ; Intermédiaire en Opération de banque et services de paiement

SAS au Capital de 1500 € - RCS Rouen N. 834827768 – Code NAF : 7022Z - N. de TVA FR61 834827768

RC PRO 7400026945 ZURICH 112 avenue de Wagram 75808 Paris cedex

Membre Agréé ANACOFI CIF & Assurances & Immo & IOBSP - Enregistré à l'ORIAS sous le N°18001665

CARTE T N. CPI 7606 2018 000 024 762

DOCUMENT D'ENTREE EN PREMIERE RELATION (DER)

Suivi client régulier

Suivi régulier, personnalisé et de proximité

Votre situation peut changer, vos objectifs aussi. Votre environnement fiscal est modifié tous les ans. L'évolution permanente des marchés financiers impose un contrôle du risque régulier.

Diversification

Bien gérer son patrimoine c'est diversifier en fonction des différentes enveloppes financières mais aussi financièrement et géographiquement.

Beaucoup de solutions sont accessibles

Solutions financières, partenaires, dispositifs fiscaux.

Notre rémunération

Honoraires préalablement définis et/ou rétrocessions.

Notre analyse

Définir vos besoins et objectifs, trouver les bonnes solutions pour vous et adapter ces solutions au fil du temps.

Nos conseils dépendent de vos objectifs :

- Constituer, valoriser, diversifier un capital sur le long terme
- Obtenir des revenus complémentaires
- Se constituer une épargne de précaution
- Placer des liquidités à court terme
- Se constituer un patrimoine
- Optimiser la rentabilité de ses placements
- Convertir immédiatement en revenus réguliers et viagers un capital disponible
- Accéder à l'univers d'investissement luxembourgeois (multi-devises, multi-gestionnaires, FID et FAS)
- Déléguer à un professionnel la gestion financière de son épargne
- Optimiser sa fiscalité
- Réduire son IFI
- Financer un achat immobilier
- Aider ses enfants
- Anticiper sa mobilité géographique
- Se prémunir contre les accidents de la vie
- Protéger son conjoint survivant
- Protéger ses proches
- Préparer sa retraite
- Préparer la transmission de son patrimoine
- Préparer la transmission de son entreprise

Charte

Face à vous, un professionnel qui s'engage

- Respecter les dispositions réglementaires et la déontologie tant à l'égard de ses clients que de son environnement professionnel.
- Agir avec loyauté, compétence, diligence et indépendance au mieux des intérêts de ses clients.
- Maintenir en permanence ses connaissances et ses compétences au niveau requis par l'évolution des techniques et du contexte économique et réglementaire.
- S'enquérir de la situation de son client, de son expérience et de ses objectifs, afin d'avoir une approche patrimoniale globale pour formuler un conseil.
- Avoir recours à d'autres professionnels quand l'intérêt du client l'exige.
- Communiquer de manière appropriée les informations utiles à la prise de décision par ses clients, ainsi que celles concernant les modalités de sa rémunération.
- Respecter le secret professionnel.
- S'interdire de recevoir des fonds de ses clients en dehors des honoraires qui lui sont dus.

Paraphe

Bi2C Gestion Privée

2 rue Georges Cuvier – 76000 ROUEN – Tél. : 06.78.33.65.97 – Mail : berthelot@bi2c.fr

Activité de transactions sur immeubles et fonds de commerce sans gestion ; Intermédiaire en Opération de banque et services de paiement

SAS au Capital de 1500 € - RCS Rouen N. 834827768 – Code NAF : 7022Z - N. de TVA FR61 834827768

RC PRO 7400026945 ZURICH 112 avenue de Wagram 75808 Paris cedex

Membre Agréé ANACOFI CIF & Assurances & Immo & IOBSP - Enregistré à l'ORIAS sous le N°18001665

CARTE T N. CPI 7606 2018 000 024 762

DOCUMENT D'ENTREE EN PREMIERE RELATION (DER)

Tarification

Honoraires Conseil	
Tarif horaire de base	250 €
Contrat d'assistance Patrimoniale lié à l'achat d'un bien immobilier	2 000 €
Audit financier avec niveaux différents (à définir) :	
• Forfait minimum :	600 €
• Forfait complet :	1 500 €
• Gestion de Patrimoine globale :	1.2 % du Patrimoine géré
Suivi annuel de patrimoine et produits financiers :	100 %
Aide administrative diverse selon lettre de mission :	Voir tarif horaire de base
Il doit y différencier ce qui relève du conseil et ce qui relève du commissionnement ou assimilé	
Courtage en Assurance et Placement Financier Banque	Jusqu'à 5 % des frais d'entrée Jusqu'à 1.10 % du montant financé
Options	
Option 1 : Dans le cas d'un conseil en investissement financier fourni de manière indépendante, votre conseiller s'engage à ne pas conserver les commissions et à vous les reverser aussi rapidement que possible. Ainsi dans ce cadre, le conseiller évalue un éventail suffisant d'instruments financiers disponibles sur le marché. Ces instruments sont suffisamment diversifiés quant à leur type et à leurs émetteurs, ou à leurs fournisseurs et ne se limitent pas à ceux avec lesquels le conseiller entretient des relations étroites prenant la forme tous liens capitalistiques, économiques ou contractuels pouvant remettre en cause l'indépendance du conseil fourni.	
Option 2 : Dans le cas d'un conseil en investissement financier fourni de manière non-indépendante, votre conseiller peut conserver les commissions. Dans ce cadre le conseiller évalue un éventail suffisant d'instruments financiers émis par une entité avec laquelle le conseiller entretient des relations étroites pouvant prendre la forme de liens capitalistiques, économiques ou contractuels.	

Pour effectuer sa mission de Conseil en investissement financier, BI2C Gestion Privée a la possibilité de sous-traiter sa mission avec un autre Conseil en Investissement Financier, un Avocat, un Notaire, un Expert-comptable, Sociétés de Gestion, sociétés de Bourse et/ou transmettre tout ou partie du dossier à :
Edmond de Rothschild Asset Management (EdRAM) - LYXOR Asset Management – COMGEST SA - Pictet AM -- SOFIDY J.P.MORGAN Asset Management – M&G Investments – Amiral Gestion – TIKEAU – HMG ...

Le client accepte par la présente, que BI2C Gestion Privée sous-traite la mission et transmette les éléments du client aux professionnels cités ci-dessus. Le client est informé que pour tout acte d'intermédiation avec une compagnie d'assurance lié à un placement sur un support d'assurance vie, la société BI2C Gestion Privée est rémunérée par la totalité des frais d'entrée, déduction faite de la part acquise à la société qui l'autorise à commercialiser le produit, auxquels s'ajoutent une fraction des frais de gestion qui est au maximum de 1,7% de ceux-ci. Au titre de l'accompagnement du client, une information plus précise sera fournie à sa demande, une fois connus les supports choisis.

Paraphe

Bi2C Gestion Privée

2 rue Georges Cuvier – 76000 ROUEN – Tél. : 06.78.33.65.97 – Mail : berthelot@bi2c.fr

Activité de transactions sur immeubles et fonds de commerce sans gestion ; Intermédiaire en Opération de banque et services de paiement

SAS au Capital de 1500 € - RCS Rouen N. 834827768 – Code NAF : 7022Z - N. de TVA FR61 834827768

RC PRO 7400026945 ZURICH 112 avenue de Wagram 75808 Paris cedex

Membre Agréé ANACOFI CIF & Assurances & Immo & IOBSP - Enregistré à l'ORIAS sous le N°18001665

CARTE T N. CPI 7606 2018 000 024 762



DOCUMENT D'ENTREE EN PREMIERE RELATION (DER)

Je soussigné(e)atteste avoir pris connaissance du présent document d'entrée en relation (DER).

Fait à : Le :

Signature « Le(s) Client(s) »

Signature



Paraphe

Bi2C Gestion Privée

2 rue Georges Cuvier – 76000 ROUEN – Tél. : 06.78.33.65.97 – Mail : berthelot@bi2c.fr

Activité de transactions sur immeubles et fonds de commerce sans gestion ; Intermédiaire en Opération de banque et services de paiement

SAS au Capital de 1500 € - RCS Rouen N. 834827768 – Code NAF : 7022Z - N. de TVA FR61 834827768

RC PRO 7400026945 ZURICH 112 avenue de Wagram 75808 Paris cedex

Membre Agréé ANACOFI CIF & Assurances & Immo & IOBSP - Enregistré à l'ORIAS sous le N°18001665

CARTE T N. CPI 7606 2018 000 024 762

